

# ROTTERDAM Hout- en meubileringscollege

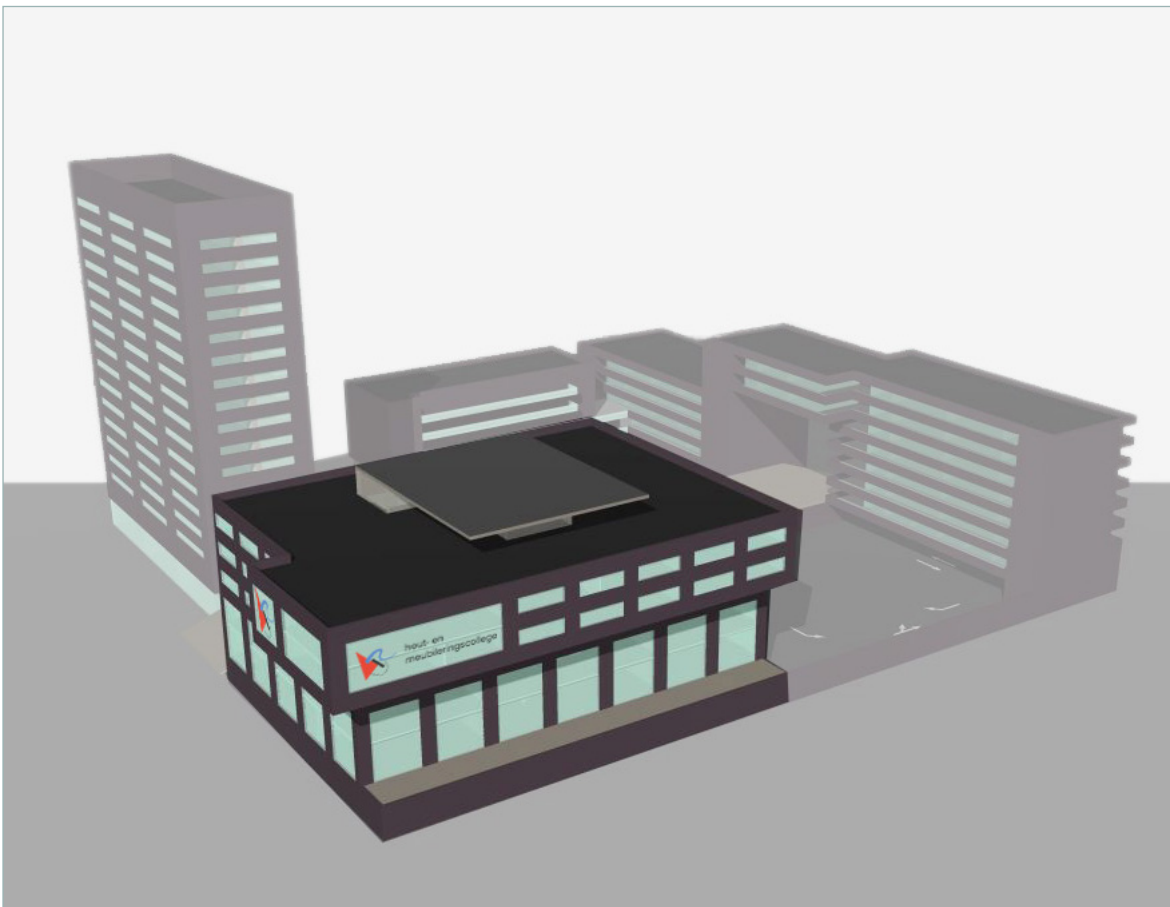
*architectuur en stedenbouw*

*opgave* gewonnen prijsvraag Hout- en Meubileringscollege en 175 appartementen *locatie*

Melanchtonweg te Rotterdam *bruto oppervlak school* ca. 11000 m<sup>2</sup>

*bouwkosten school* ca. 8 miljoen *opdrachtgever* Willemsen Minderman Vastgoed

Ontwikkeling *ontwerp* eind 2004 *oplevering* gefaseerd 2007/2008



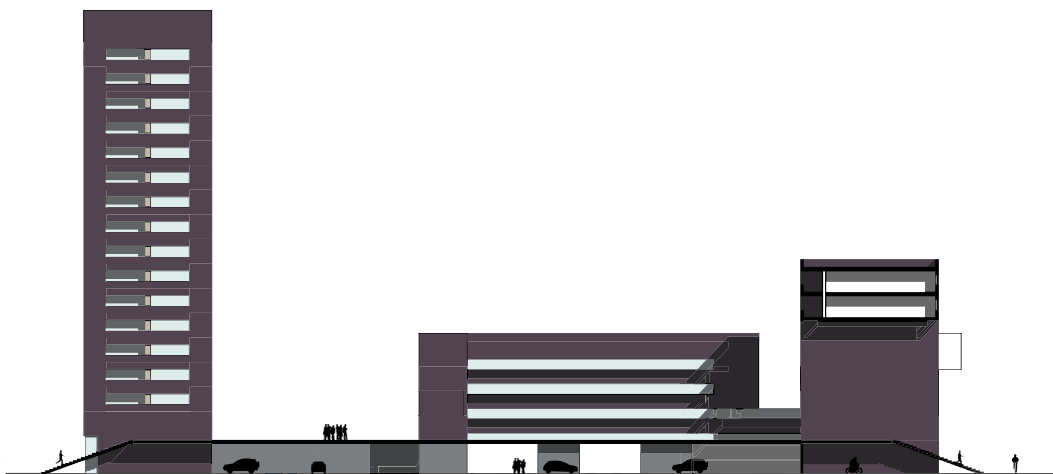
## ROTTERDAM Hout- en meubileringscollege

---

Op de huidige locatie van het Hout- en Meubileringscollege te Rotterdam is een nieuwe stedenbouwkundige invulling gemaakt waarin nieuwbouw voor de school is opgenomen met een aanvulling van woningbouw. De nieuwe gebouwen zijn zodanig op de kavel geplaatst dat elke functie optimaal gelegen is: het college is gesitueerd op de zichthoek langs het spoor en de hoofdonthoefweg, de appartementen grenzen aan het park. Een brug op de eerste verdieping loopt als een ruggengraat dwars door het plan en verbindt de hoofdweg met het park. Vanaf deze brug is tevens het nieuwe Hout- en Meubileringscollege bereikbaar. In de gesloten hof wordt geparkeerd op het maaiveld en vindt de bevoorrading plaats.

Bij binnenkomst in de school wordt meteen duidelijk dat hier met hout wordt gewerkt. De werkplaatsen voor machinale houtbewerking liggen meteen in het zicht. Het transport van hout en werkstukken vindt plaats via een transparante goederenlift in de hal. Deze hoge centrale entreehal vormt de spil van het gebouw en vormt de visuele verbinding tussen de verschillende verdiepingen. Het gebouw toont zich als een metselwerk volume met accenten van hout en glas. De hoofdentree aan de brug wordt benadrukt door een uitnodigende glaspui waarboven een uitkragend volume waarin 'de etalage' van de school is opgenomen. De collegezaal op de 5e verdieping is opgenomen in het gevelaccent op de hoek met het spoor. De kantine met buiten-ruimte bevindt zich op de dakverdieping en biedt een fantastisch uitzicht over de omgeving.

De appartementengebouwen en ommuringen worden uitgevoerd in dezelfde donkere steen, waardoor een stoere uitstraling ontstaat. De afzonderlijke gebouwen krijgen diverse eigen accenten op detailniveau. De ommuurde plek aan het park oogt als een geheel, terwijl de doorsnijding in de vorm van de brug het specifieke karakter bloot legt.



ROTTERDAM Hout- en meubileringscollege

